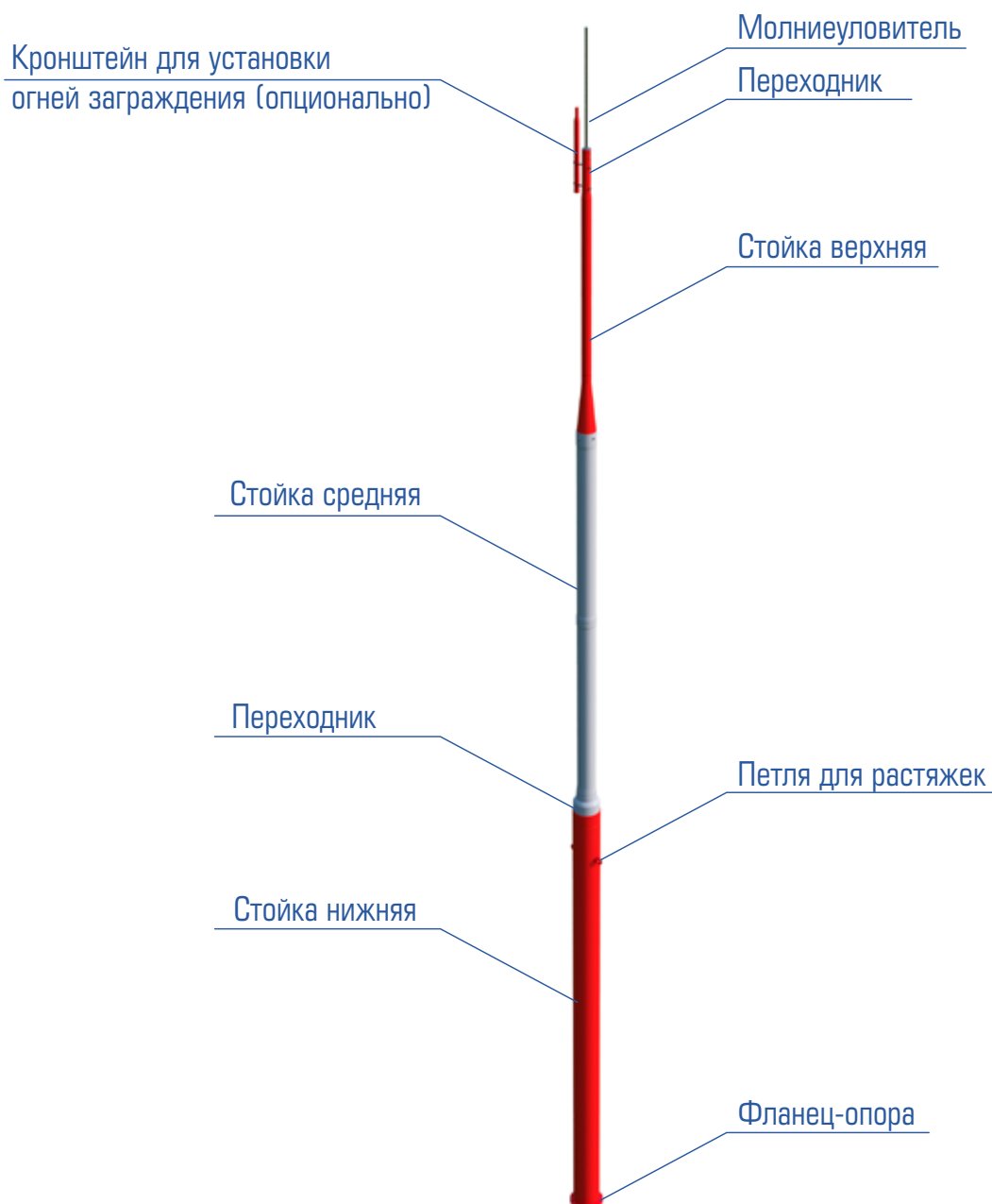


## МАЧТЫ МОЛНИЕПРИЕМНИКОВ ЛОМКИЕ РАДИОПРОЗРАЧНЫЕ

Предназначены для размещения на территориях аэродромов с целью защиты объектов от молниевых разрядов. Обеспечивают прохождение разряда молнии в заземляющий контур. Молниеприемники спроектированы в соответствии с требованиями ICAO и авиационных правил АП-139, АП-170.

- Стойка мачты радиопрозрачна, не влияет на работу радиотехнического оборудования и не создает помех вблизи инженерных сооружений и коммуникаций аэропорта
- Устойчива к воздействию реактивной струи двигателя, неблагоприятных атмосферных условий (соляного тумана, солнечной радиации, снега и инея, динамической пыли (песка))
- Устойчива к синусоидальной вибрации
- Обеспечивает ломкость при несанкционированном ударе воздушного судна с энергией взаимодействия не более 55 кДж и силой не более 45 кН
- Не нуждается в окрашивании и дополнительном обслуживании



## Характеристики стойки

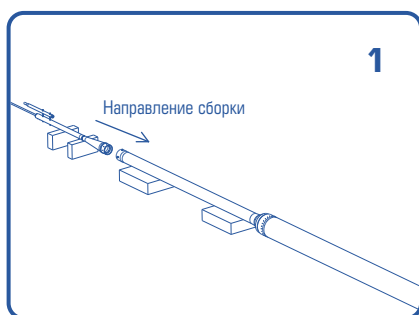
Высота	Внутренний диаметр	Вес
М	мм	кг
5-25	160-320	60-200

В комплект поставки входит: партия молниеприёмников в разобранном состоянии (стойка верхняя, стойка средняя, стойка нижняя), медная шина, крепеж в необходимом количестве.

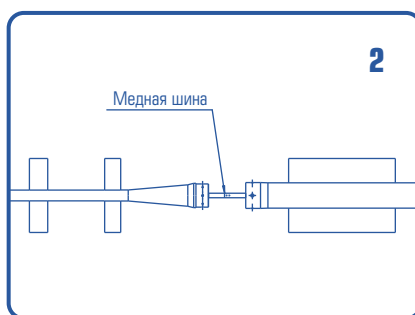
### Опционально:

- Комплектация поворотным шарниром в основании мачты
- Оснащение мачты механизмом подъема-опускания
- Комплектация стойкой держателя огня заграждения

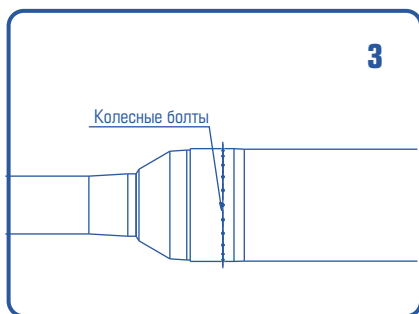
## ПОРЯДОК УСТАНОВКИ



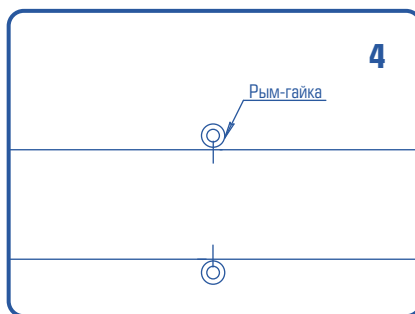
Шаг 1. Расположить стойки мачты горизонтально на подставках. Основание нижней стойки подвести ближе к фундаменту.



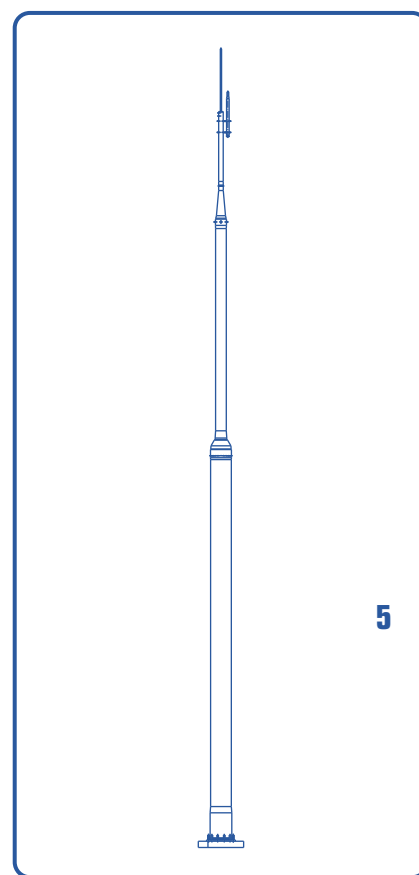
Шаг 2. Соединить концы медных шин, расположенных в стойках. Выполнить монтаж электропроводки по технологической инструкции организации-производителя работ.



Шаг 3. Собрать стойки мачты между собой. Соединение зафиксировать с помощью колесных болтов, идущих в комплекте.



Шаг 4. Для подъема молниеприемника использовать предусмотренные в конструкции рым-гайки.



Шаг 5. Установить молниеприемник на фундамент и закрепить.

Производитель имеет право вносить изменения в конструкцию, не ухудшающие ТТХ изделия и не меняющие его целевое назначение.

Производитель не несёт ответственность за последствия несоблюдения потребителем технических рекомендаций, использования оборудования не по его целевому назначению.

Потребитель несет ответственность за определение пригодности данного оборудования для конкретных условий применения. Сведения, приведенные в настоящем техническом описании, соответствуют времени его издания.